



TROCKENEISSTRAHLEN

Anforderungen und Anwendungen im Baubereich

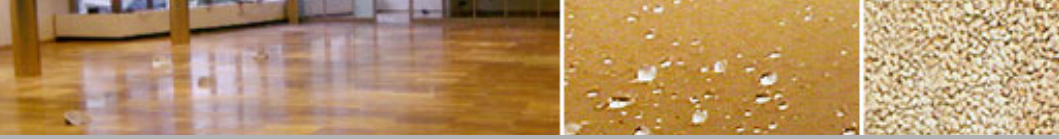
Farebo AG
CH-4612 Wangen b. Olten

Sonderegger Deny Steve

Alter: Jahrgang 1977

Ausbildung: Kaufmännischer Angestellter
Tourismusfachmann HF
Dipl. Betriebsökonom

Funktion: Leitung Marketing/ Verkauf
Mitglied der Geschäftsleitung



Gliederung

Vorstellung Farebo AG

Anforderungen an den Dienstleistenden und die
Trockeneis Strahltechnik im Baubereich

Vor-/ Nachteile des Trockeneisstrahlens
auf dem Bau

Anwendungen / Beispiele

Fragen

Facts & Figures

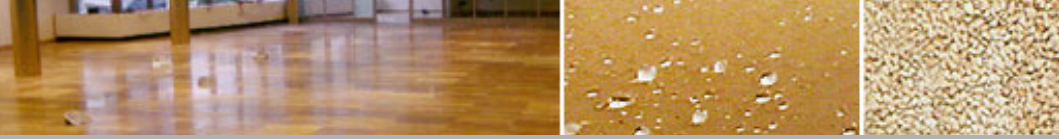
- Firmensitz: CH-4612 Wangen b./O.
- Firmengründung: 1992
- Rechtsform: Aktiengesellschaft
- Mitarbeiterzahl: 15 – 20 Mitarbeiter
- Zertifizierungen: EN/ ISO-Norm:
 - 9001:2000 Qualität
 - 14001:1996 Umwelt
- Mitgliedschaften: SZFF, Pro Naturstein, VSD sowie IAK

Ihr Partner für...

- Pflege, Reinigung und Sanierung von Fassaden (Metall-, Glas- und Natur-/ Kunststeinfassaden)
- Natur-/ Kunststeinservice inklusive Fugendichtungen und Beschichtungen
- Oberflächenschutz innen und aussen
- **TROCKENEISSTRAHLEN**

Unsere Trockeneis - Dienstleistungen

- Trockeneisstrahlen diverser Applikationen (Bau und Industrie)
- Offizielle Handelsvertretung von ASCOJET Strahlanlagen und Zubehör
- Produktion und Verkauf von Trockeneis
- Entwicklung zum Generalunternehmer rund um die Trockeneis Strahltechnologie



Gliederung

Vorstellung Farebo AG

Anforderungen an den Dienstleistenden und die Trockeneis Strahltechnik im Baubereich

Vor-/ Nachteile des Trockeneisstrahlens auf dem Bau

Anwendungen / Beispiele

Fragen

Aufträge in der Baubranche sind...

- **EINMALAUFTRÄGE**
- **SEHR PREISSENSIBEL**
- Bezahlung oftmals erst nach **60 – 90 Tagen**
- Meistens sehr **kurzfristig**, zum Teil aber auch sehr **langfristig** (KV bis zu 3 Jahre im Voraus)
- Körperlich sehr **anspruchsvoll**
- Oftmals sehr **chaotisch** (Ablaufplanung)

Anforderungen an den Dienstleistenden

- Hohe **Affinität** zur Baubranche
- Hohe **Flexibilität** des Dienstleistenden (Terminverzug, -änderung)
- Hohe **Liquidität** aufgrund schlechter Zahlungsmoral
- Motivierte Mitarbeiter die bereit sind, im Innen- sowie im Aussenbereich zu arbeiten

Anforderungen an den Dienstleistenden

- Kenntnis der Ablauforganisation im Bausektor
- Starkes **Beziehungsnetz** zu den verschiedenen Bauorganisationen und –verbänden
- Konsequente **Kostenkenntnis** der eigenen Produkte und Dienstleistungen

Anforderungen an die Strahltechnik

- **Handlichkeit** der Strahleinheit
(nicht zu gross und nicht zu schwer)
- Pelletsförderung über eine **grosse Distanz**
ohne Qualitätsverlust
(Ein-/ Zweischauchsystem Transportluft)
- **Höhenunterschiede bis 30 m** dürfen für das Strahlgerät kein Hindernis darstellen
(Ein-/ Zweischauchsystem Transportluft)

Anforderungen an die Strahltechnik

- **Hohe Strahldrücke** bis mindestens 14 bar
- **Luftaufbereitung** respektive Wasserabscheider am Gerät montiert
- **Robuste Bauweise** des Strahlgerätes



Gliederung

Vorstellung Farebo AG

Anforderungen an den Dienstleistenden und die
Trockeneis Strahltechnik im Baubereich

**Vor-/ Nachteile des Trockeneisstrahlens
auf dem Bau**

Anwendungen / Beispiele

Fragen

Vorteile des Trockeneisstrahlens

- Keine Feuchtigkeit = keine Austrocknungszeit
 - Werterhaltung der Gebäudehülle
 - Andere Arbeitsgattungen können gleichzeitig ausgeführt werden
 - Nachfolgende Nachbehandlungen können unmittelbar ohne Austrocknungszeit ausgeführt werden
- Keine Abrasion
- Zeitfaktor
- Gründlichkeit und Effizienz

Nachteile des Trockeneisstrahlens

- **KOSTEN** gegenüber Alternativverfahren
- Grosser Installationsbedarf
(Kompressor, Strahlgerät, Boxen, etc.)
- Lärmbelastung

Gliederung

Vorstellung Farebo AG

Anforderungen an den Dienstleistenden und die
Trockeneis Strahltechnik im Baubereich

Vor-/ Nachteile des Trockeneisstrahlens
auf dem Bau

Anwendungen / Beispiele

Fragen

Anwendungen / Beispiele



Mineralischer Verputz / Farbe auf Wandbelag muss für Neuanstrich entfernt werden



Wandbelag nach Trockeneisstrahlen sauber gereinigt, Untergrund optimal für Neuanstrich

Anwendungen / Beispiele



Lasuranstrich auf Holzfassade durch Witterung beschädigt; das Holz ist angegriffen



Lasuranstrich mit Trockeneisstrahlen entfernt; Holz neu mit Lasur gestrichen

Anwendungen / Beispiele



Kletterpflanzen auf Aussendämmung verletzen die Fassadenhaut



Kletterpflanzen mittels Trockeneisstrahlen entfernt;
Aussenisolation bleibt geschützt und wird nicht angegriffen

Anwendungen / Beispiele



Natursteinfassade (Sand- und Kalkstein) während einer Sanierung und vor deren Reinigung



Die Gewände aus Sandstein wurden leicht aufgeraut, Jurakalkblöcke sind sauber gereinigt

Anwendungen / Beispiele



Graffitis können je nachdem sehr gut mit dem Trockeneisstrahlen entfernt werden



Sauber und ökologisch entfernte Graffitis auf dem Wandbelag

Anwendungen / Beispiele

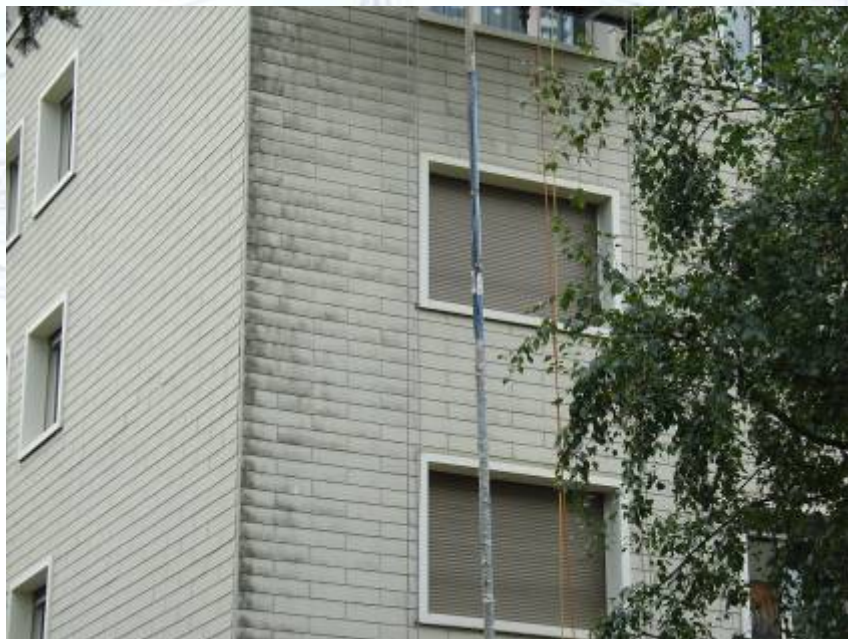


Reinigung der Betonbeläge während einer Betoninstandsetzung



Sauber gereinigte und gestrahlte Betonbeläge nach dem Trockeneisstrahlen

Anwendungen / Beispiele



Eternitfassade mit Umweltschmutz verdeckt, soll während einer Sanierung gereinigt werden



Vorher/ nachher mit dem Trockeneisstrahlen als Reinigungsverfahren

Anwendungen / Beispiele



Korkisolation auf Betonfassade soll entfernt und der Wandbelag gründlich gereinigt werden



Entfernung von Bitumenspritzern auf Wand- und Randsteinbelägen im Tunnelbau

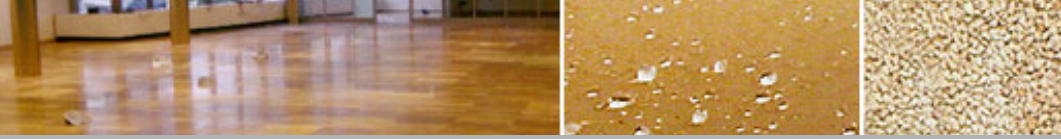
Anwendungen / Beispiele



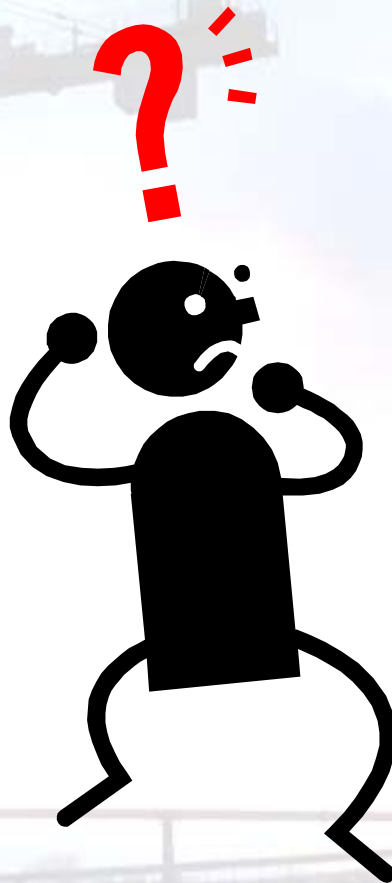
150-jährige Lagerhalle mit
Stahlträgern und –Stützen vor der
Sanierung und Umfunktionierung in
neue moderne Büroräumlichkeiten



Während den Abbruch- und
Umbauarbeiten; Reinigung der Träger
und Stützen als Alternative zum
Sandstrahlen vor Neulackierung



Fragen...



Vielen Dank für Ihre Aufmerksamkeit...

Trockeneisstrahlen

farebo

Pflegende Fassadenreinigung mit Trockeneis für folgende Anwendungen:

- Entfernung von Kletterpflanzen
- Algen, Moos, Pilze
- Farb-/Lasurentfernung

Farebo AG

Dorfstrasse 19

CH-4612 Wangen bei Olten

Tel. +41 (0) 62 205 10 55

Fax +41 (0) 62 205 10 51

info@farebo.ch

www.farebo.ch

